

(別紙5)

## 1 補助事業の概要

### (1) 事業の目的

当法人で運営するグループホームハーモニーは、定員6名のところ6名が入居している。障害者を介護する親の高齢化が進むなか、新たな利用希望者の受入れができない状態であった。本補助事業によって、親亡き後も安心して生活できる場として、グループホームを建設し、入居者数を増やす。

体験利用枠を確保し、将来グループホームの入居を検討しているが、グループホームでの生活に対して不安を持っている方々に利用してもらうことで不安を解消する。

### (2) 実施内容

#### 障害者グループホームの建設

- ・ 木造合金メッキ鋼板ぶき平屋建 1棟 面積149.25㎡ 定員6名
- ・ 付帯設備 暖冷房設備 設置面積 121.91㎡  
合併処理槽設備 21人槽  
スプリンクラー設備 設置面積 121.91㎡



外 観



玄 関

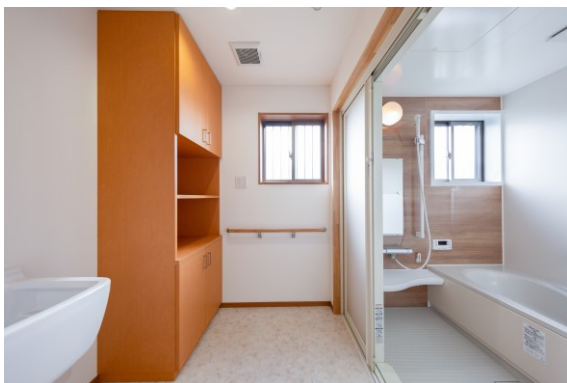


リビング・ダイニング



トイレ

(別紙5)



脱衣場・浴室



台所



食事用テーブル・イスセット



テレビ



乾燥洗濯機

洗濯機



冷蔵庫

(別紙5)

## 2 予想される事業実施効果

今回のグループホーム整備により、新たに6人分の生活の場を確保することができた。

今後は体験利用枠を将来グループホームの入居を検討しているが、グループホームでの生活に対して不安を持っている方々に利用してもらうことで、不安を解消できるよう支援する。

## 3 補助事業に係わる成果物

法人機関紙「ぽっぽだより第52号」平成31年4月発行

<http://www.fuso-swsc.jp/wp-content/uploads/2019/05/e9436042f79a0b3f11da9d5a033b5c67.pdf> (URL)



## 4 事業内容についての問い合わせ先

団体名: <sup>しゃかいふくしほうじんふそうふくしかい</sup> 社会福祉法人ふそう福祉会

住所: 〒480-0101

愛知県丹羽郡扶桑町山那字番所下83-6

代表者: <sup>ほりば よしお</sup> 理事長 堀場 善夫

担当部署: <sup>きょうどうせいかつえんじょじぎょうはーもにー</sup> 共同生活援助事業ハーモニー

担当者名: <sup>はせがわ やすのり</sup> 管理者 長谷川 靖記

電話番号: 0587-92-3088

F A X: 0587-92-3088

E-mail: harmony@fuso-swsc.jp

U R L: <http://www.fuso-swsc.jp/>